

# 間もなく始まる **集団予防接種** 準備は万全ですか？

まだ間に合う

2月中のご注文で

## 3月中

納品できます

\*写真は設置イメージです。

### 自立式

【自立式簡易パーテーション】

## E-SPACE

【ダンボールベンチ・ベッド】

## E-BED

パーテーションとして  
1枚で自立します。  
動線や、間仕切り  
として役立ちます。

### 簡単 組み立て

ひとりでも  
約**3分**で  
組み立てできます。

### 簡単撤去

じゃばら折りで  
コンパクトになり、  
紙製なので撤去の際も  
簡単に捨てられます。

【準備物一切不要】【軽量】で自治体の方の作業軽減に役立ちます

組み合わせ次第で  
様々なシーンに活躍

受付・検温



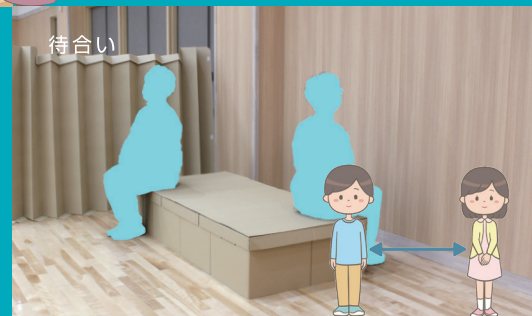
人と人との間隔の  
確保に最適

問診



プライバシーを  
確保できる

待合い



使用しきれなくても安心！災害時にも活躍！

【E-SPACE】【E-BED】の2商品は元々災害時の避難所設営のために開発された商品です。今回の予防接種で使用しなかった場合にも、災害時には避難所の簡易スペースの設営や、休憩スペースとして使用できます。

【自立式簡易パーティション】

# E-SPACE

2枚をマジックテープで貼り合わせて1つの簡易スペースを簡単に作ることができます。

ダンボールを立てて、アコーディオンのように開き、マジックテープでとめるだけで連結できるので、簡単に間仕切りを作ることができます。集団予防接種の際、体育館などで多くの人が来られる様な場合でも、動線作りによる飛沫感染の軽減や、ソーシャルディスタンスを保つことができます。

省スペース！積み置き・立て掛け可能

113cm

【外箱サイズ】  
約W122×D41×H7cm

【重さ】

4.7kg(外箱0.7/部材4kg)

145cm

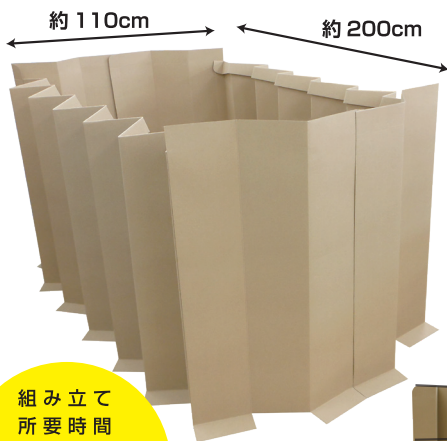
【外箱サイズ】  
約W152×D41×H7cm

【重さ】

6kg(外箱込み)

女性一人でも

簡単に運ぶことが  
できます



2サイズ展開

約 145cm

or

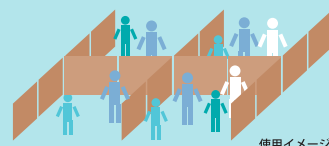
約 113cm

動線用のパーティションとして



使用イメージ図

間仕切り・目隠しとして



使用イメージ図

ちょっとしたスペースや区切りとして

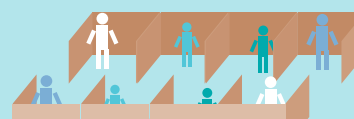
コの字型 プース

コの字型 (仕切あり)



マジックテープで繋ぐ事ができ、曲げる事も可能なため、様々な形に応用できます。

待機所などの部屋として

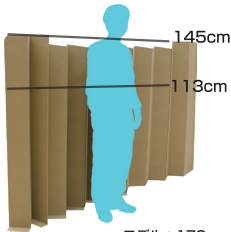


組み立て  
所要時間

約 **3**分

【セット内容】

パーティション・・・2枚



モデル：172cm

【ダンボールベンチ・ベッド】

# E-BED

パーツを組み合わせ、簡易ベッドを簡単に作ることができます。

強度と耐久性を維持しつつ、パーツ数を少なくする事で組み立て時間の短縮、軽量・備蓄時の省スペースを実現しました。集団予防接種の際、待機用のベンチ、具合の悪くなった方用のベッドとして簡単に組み立ててお使いいただけます。



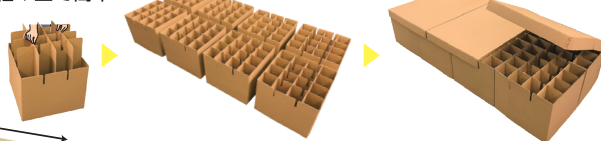
組み立て  
所要時間

約 **5**分

【セット内容】

ダンボールシート・・・1枚  
フタ・・・3枚  
土台外側・・・8枚  
土台中身・・・8セット

組み立て簡単



【外箱サイズ】

約W92×D46.5×H28cm

【重さ】

10.4kg(外箱込み)






待合・休憩スペースのベンチ



具合の悪い人へのベッド

モデル：172cm

【耐荷重】  
150kg以上

商品名	【自立式簡易パーティション】 <b>E-SPACE</b>		【ダンボールベンチ・ベッド】 <b>E-BED</b>
	高さ：1130mm	高さ：1450mm	
商品番号	ACCBO-1130	ACCBO-1450	E-BED-01
参考上代	オープン	オープン	オープン
サイズ	外箱寸法：約 1220×410×70 (高さ) mm 組立寸法：約 1100×2000×1130 (高さ) mm	外箱寸法：約 1520×410×70 (高さ) mm 組立寸法：約 1100×2000×1450 (高さ) mm	外箱寸法：約 920×465×280 (高さ) mm 組立寸法：約 1910×905×385 (高さ) mm
材質	ダンボール (一部 PP/ マジックテープ)	ダンボール (一部 PP/ マジックテープ)	ダンボール (一部金具)
商品重量	約 4.7kg (外箱 0.7kg/ 部材 4kg)	約 6kg (外箱込み)	10.4kg (外箱込み)
ケース入数	2 枚入	2 枚入	1 セット
JAN	 4 907756 029223	 4 907756 029230	 4 907756 029209

お問い合わせ・ご注文はコチラ



TEL 0896-58-3365

受付時間 9:00~17:00(土日祝を除く) 担当：石村  
愛媛県四国中央市妻鳥町 3048-12